

# 『お口の機能を育てましょう—歯科医師からのメッセージ』

子どもたちに「食を通して、より豊かな人生を送ってほしい」という願いから、離乳準備期から幼児食期における子どもたちの発達段階に合わせたお口の機能獲得、特に注意していただきたい点などを、成長段階別に、歯科医師がきめ細かくアドバイス！

保護者の皆さんにぜひお読みいただきたいパンフレットです

2013年  
6/19  
発行

# お口の機能を育てましょう

B5判/20頁/カラー/定価 300円(税込)

保険医協会の会員の方は1冊 150円(税込)

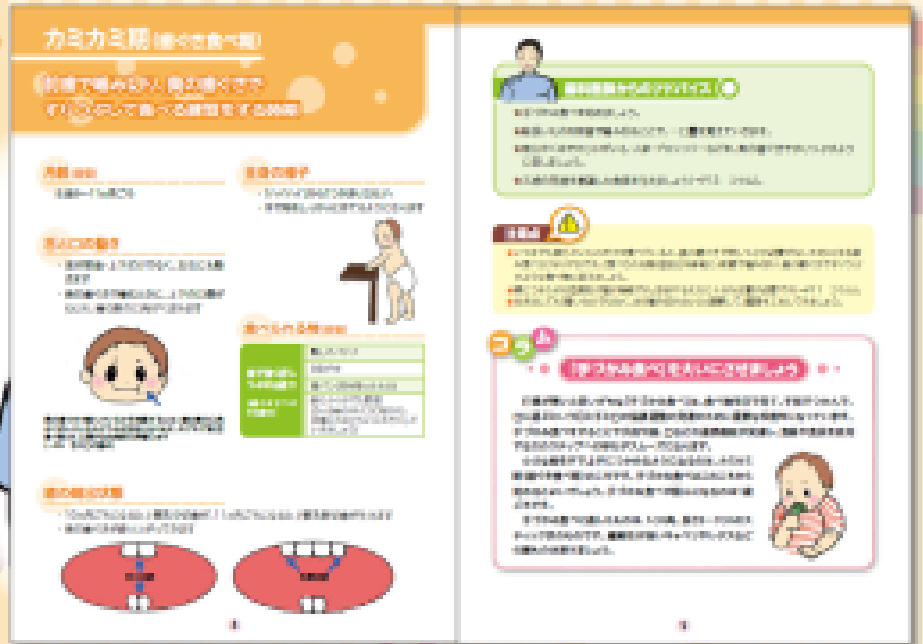
(各都道府県の保険医協会・医会の会員:1冊 150円で販売)

※増刷に伴い、価格が変更となりました。ご了承下さい。

※10冊単位での販売となります

※100冊以上ご注文いただく場合、**特価**(1冊税込100円)で販売します

(送料は別途ご負担いただきます)



## 目次

パンフレットの活用にあたってはじめに

離乳準備期

ゴックン期(口唇食べ期)

モグモグ期(舌食べ期)

カミカミ期(歯ぐき食べ期)

離乳完了期

幼児食前期

(奥歯噛み学習期)

幼児食後期

(奥歯噛み充実期)

Q&A

おわりに

- 授乳のしかた
- 食べるときの姿勢も大切です
- 「手づかみ食べ」を大いにさせましょう
- 食べ物を喉につまらせないように注意しましょう
- 五感を育てましょう
- 噛むことの大切さ
- カミカミ期からの「ちゃんと噛んでいますか!？」チェックポイント
- 規則正しく、楽しい食生活をおくりましょう

コラム

お口の機能を育てましょう  
歯科医師からのメッセージ

## 注文書

1. 保険医協会の会員ですか?	( ) 保険医協会の会員ではない ( ) 保険医協会の会員である ⇒ ( ) 保険医協会・医会
2. 医療機関・団体名(注文者名)	(注文者名: )
3. 住所(電話番号)	〒 — — (電話番号) — —
4. 注文数	10冊単位でご注文ください(100冊以上ご注文いただく場合、特価で販売します)。 10冊 × _____ セット = 合計 _____ 冊

石川県保険医協会

<http://www.ishikawahokeni.jp/>

〒920-0902 石川県金沢市尾張町2-8-23 太陽生命金沢ビル8階

TEL 076-222-5373 FAX 076-231-5156 E-mail ishikawa-hok@doc-net.or.jp