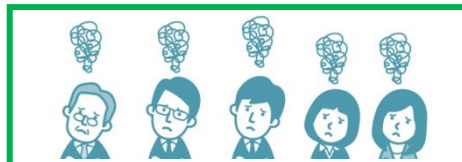


第58回  
なんでも学術！  
なんでも回答？  
よろず勉強会



# こんな重症患者が歩いてくる

講師 **吉村 光弘 氏** 公立能登総合病院・病院事業管理者

2022年

**8月18日** (木)

午後7時30分～午後9時

ところ

**オンライン会議システム (Zoom)**

または

**石川県保険医協会・会議室**

(金沢市本町 2-11-7

金沢フコク生命駅前ビル7階)

**対象** 会員医師・歯科医師、  
会員医療機関のスタッフ

**参加費** 無料

**申し込み** 必要事項（医療機関名、氏名、参加形態）を明記し、裏面の参加申し込み書をFAXするか、下記のメールアドレスよりお申し込みください。

◇申込メールアドレス

<https://ishikawahokeni.jp/yorozu58/>

※QRコード読み取りからでもメールアドレスへアクセスできます。

## 開催にあたって

外来患者さんの主訴や何気ない会話の中から、決して見逃してはいけないことを学ぶシリーズ企画「こんな重症患者が歩いてくる」を2011年に吉村光弘先生にご講演いただきました。好評を博した企画が帰ってきます。

吉村先生から、「公立能登総合病院に赴任して8年が経過しました。当院には、県内2カ所の救命救急センターのうち1つがありますので、我慢強い能登の住民がこんなになるまで我慢してwalk-inで来られるのかといった驚きの患者さん方をご紹介できるかと思えます」とのメッセージをいただいております。さらにパワーアップしたご講演になることと期待感が高まります。

今回も、会場とオンラインのハイブリッド形式で開催します。ぜひ遠方の先生方もご参加ください。



**主催 石川県保険医協会 / 学術・保険部**

電話(076)222-5373 FAX(076)231-5156

〒920-0853 石川県金沢市 2-11-7 金沢フコク生命駅前ビル7階

2022年8月18日 第58回よろず勉強会

## F A X用参加申し込み書

F A X : 0 7 6 - 2 3 1 - 5 1 5 6 / 申込締切 : 8月15日 (月)

医療機関名	
氏名	
ご希望の 参加方法	いずれかに○をつけてください ( ) オンライン (Zoom) 参加  ( ) 会議室参加
	オンライン参加の方はメールアドレスもご記入ください
講師への質問	

※保険医協会会議室での参加定員は4人です。定員に達しましたら、会議室での参加は締め切りますのでご容赦ください。

※オンライン参加の方には事前に接続方法等をご案内いたします。また、配付資料がある場合はメールと郵送にて送付いたします。